



STERN-AUFGABE!

VERFLIXT, DA IST ETWAS DURCHEINANDER, KANNST DU MIR HELFEN?



Mit reflektierenden Helfern wirst du viel früher und besser gesehen. Male Pitsch mit Grün aus bei den nützlichen Helfern und male Patsch mit Rot aus bei den Gegenständen, die dir nicht im Straßenverkehr helfen.

WARNWESTE



TRILLERPFEIFE



REFLEKTOR-ANHÄNGER



EICHHÖRNCHEN



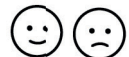
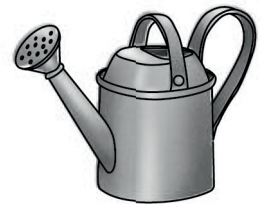
TROMMEL



CAPPY



GIESSKANNE



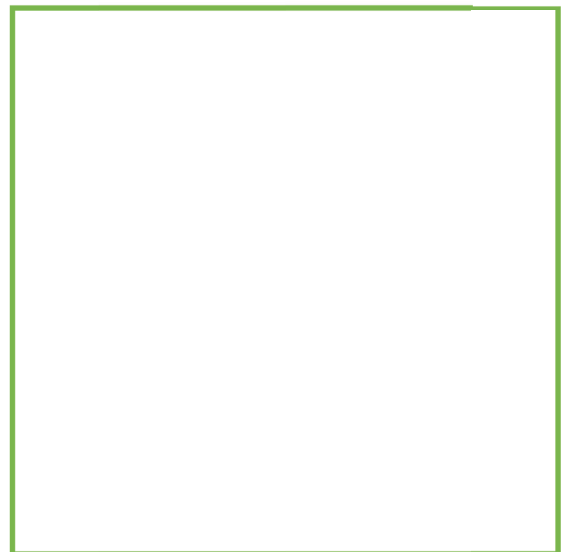
REFLEKTOR-SCHNAPPBAND



JACKE MIT REFLEKTIERENDEN STREIFEN



HAST DU EIGENE REFLEKTOREN? WIE SEHEN DIE AUS? MALE SIE IN DAS FELD NEBEN MIR.

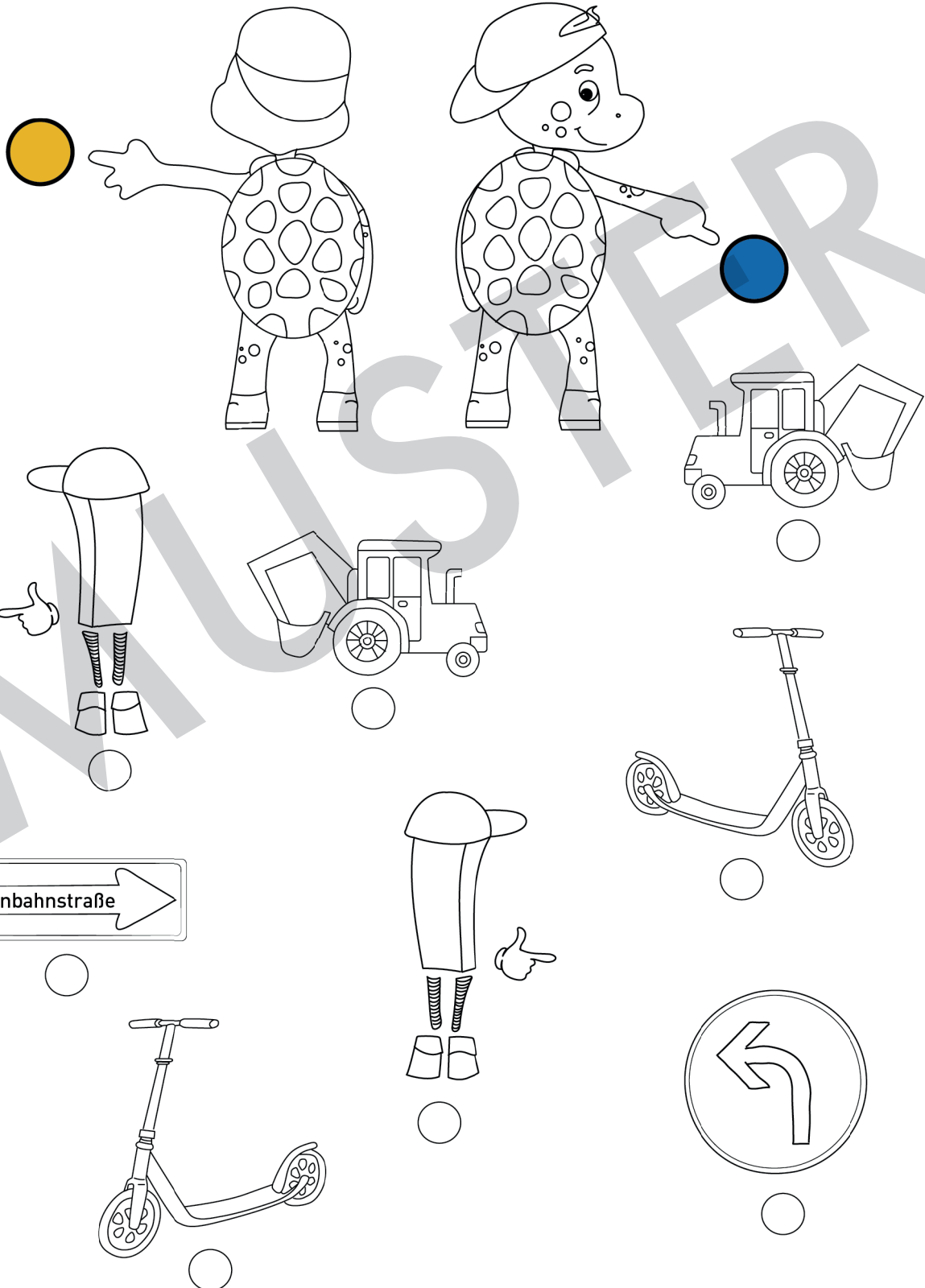


Meine Reflektoren

NACH LINKS UND NACH RECHTS SCHAUEN

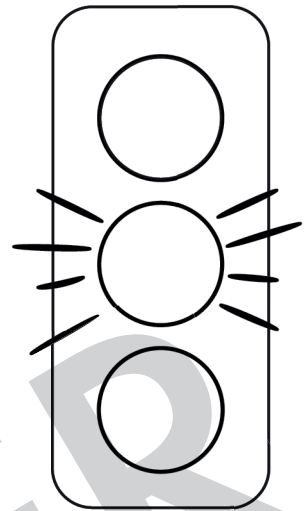
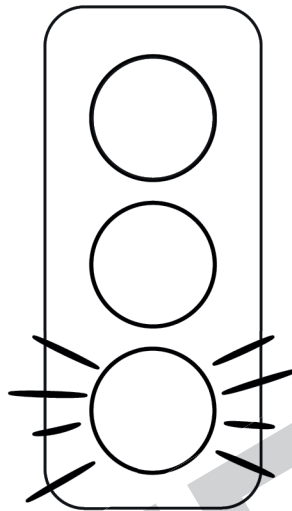
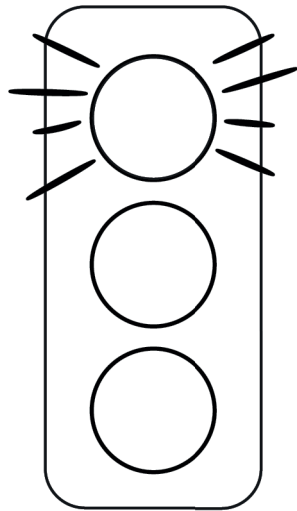
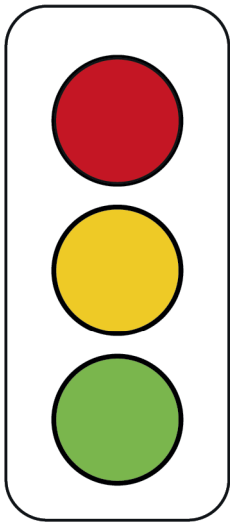


Du wirst im Straßenverkehr immer wieder nach links und nach rechts schauen, um andere Verkehrsteilnehmer sehen zu können. Aber wo ist eigentlich links und wo ist rechts? Male die Kreise neben den Abbildungen in den richtigen Farben aus: Gelb zeigt oder fährt nach links, Blau nach rechts!





Kannst du erkennen, in welcher Farbe die anderen Ampeln leuchten?
Male die leuchtenden Ampelsignale in der richtigen Farbe aus!

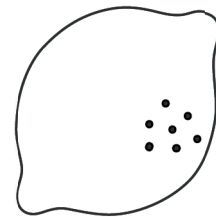


AMPELREIM

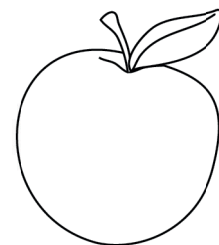
ROT WIE EINE ERDBEERE STRAHLT DAS LICHT?
MERK DIR GUT: GEHEN ODER FAHREN DARFST DU JETZT NICHT!



ZITRONENGELB LEUCHTET DAS AMPELSIGNAL?
DANN PASS AUF, GLEICH ÄNDERT SICH DIE FARBE NOCH EINMAL!



DAS LICHT SCHEINT WIE EIN APFEL SO GRÜN?
NA DANN LOS, ES KANN WEITERGEH'N!



HÖRE DIR UNSEREN
AMPELREIM AN!



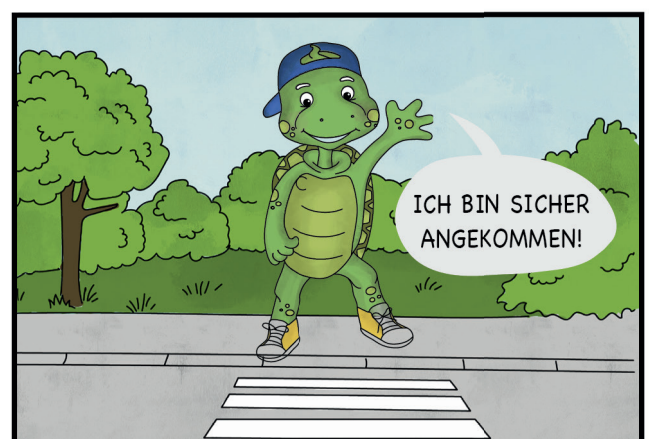
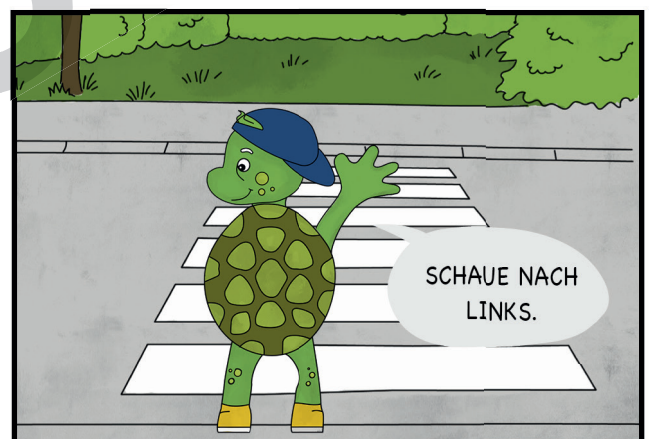
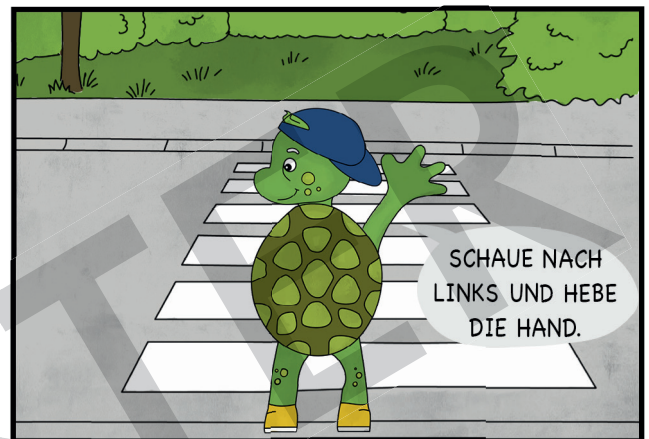
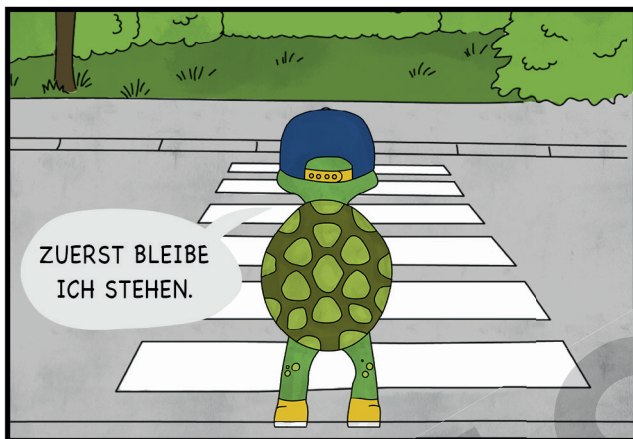
Male die Früchte in den richtigen Ampelfarben an. Mit der App
kannst du den Ampelreim abspielen.

VERHALTEN AM FUSSGÄNGERÜBERWEG

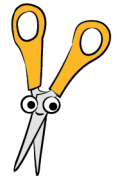
Bleibe vor dem Fußgängerüberweg stehen und schaue erst nach links, dann nach rechts und anschließend wieder nach links. Am besten hebst du die Hand, so bist du größer und wirst besser gesehen. Ist kein sich näherndes Fahrzeug zu sehen oder sind alle stehen geblieben, überquere zügig die Fahrbahn, aber renne nicht. Schaue dabei noch einmal nach links und nach rechts.



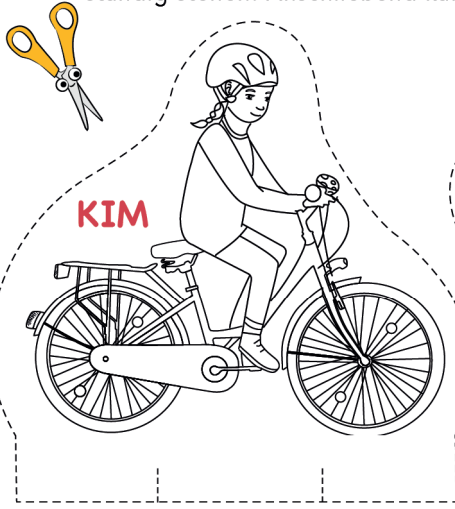
Schau dir das Video in der App an, wie Sammy die Straße überquert.



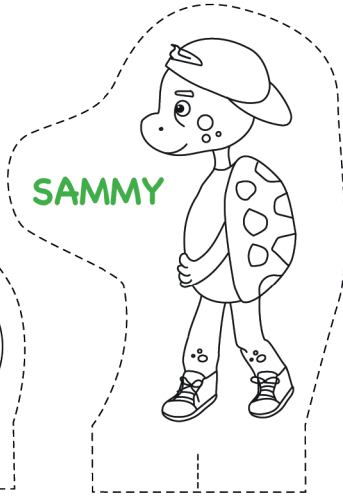
LASST UNS BASTELN!



Auf dieser Seite findest du alle unsere Freunde, Fahrzeuge, Schilder und Ampeln. Die Bastelbogen sind perforiert und können aus dem Buch herausgetrennt werden. Male die Figuren an und schneide sie aus. Schneide ebenfalls die Standfüße aus und stecke diese in die eingeschnittenen Einkerbungen an den Figuren. Damit können die Figuren eigenständig stehen. Anschließend kannst du verschiedene Situationen auf den beiden Folgeseiten nachspielen. Viel Spaß!



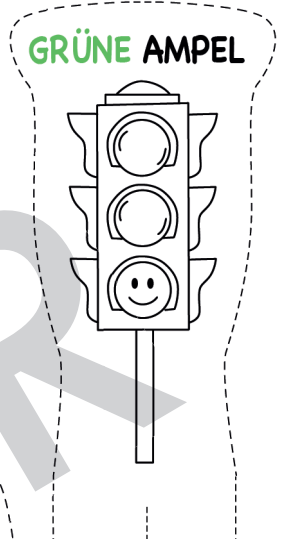
KIM



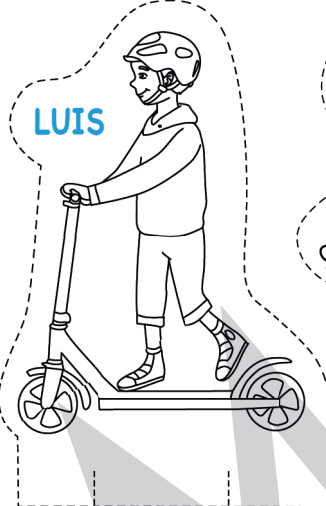
SAMMY



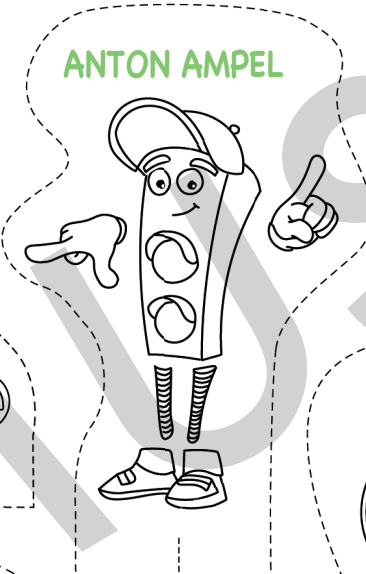
GEHWEG



GRÜNE AMPEL



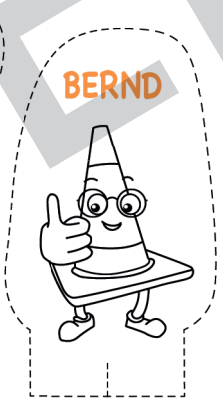
LUIS



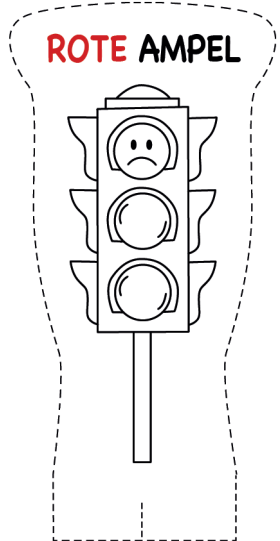
ANTON AMPEL



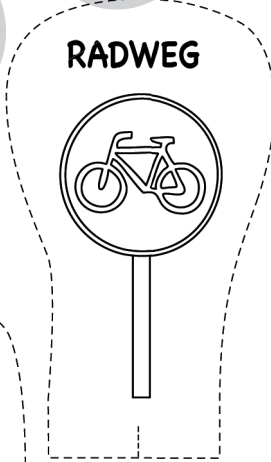
MISTER WUFF



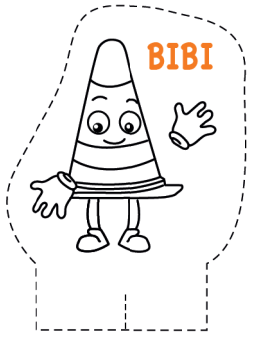
BERND



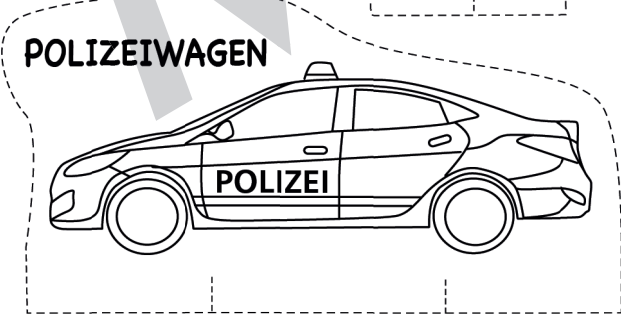
ROTE AMPEL



RADWEG

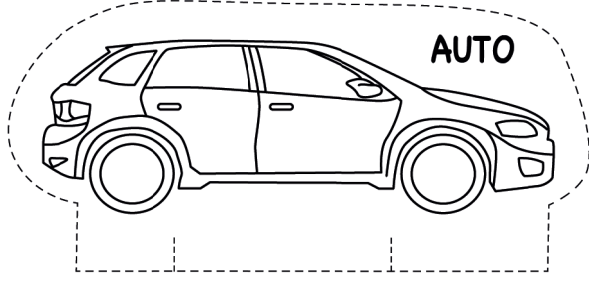


BIBI

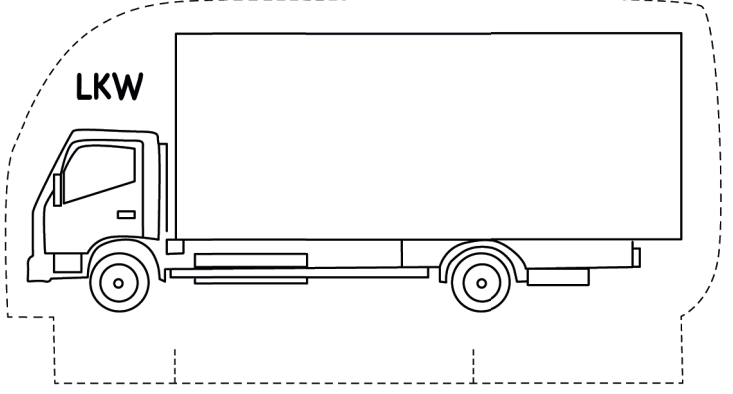


POLIZEIWAGEN

POLIZEI



AUTO

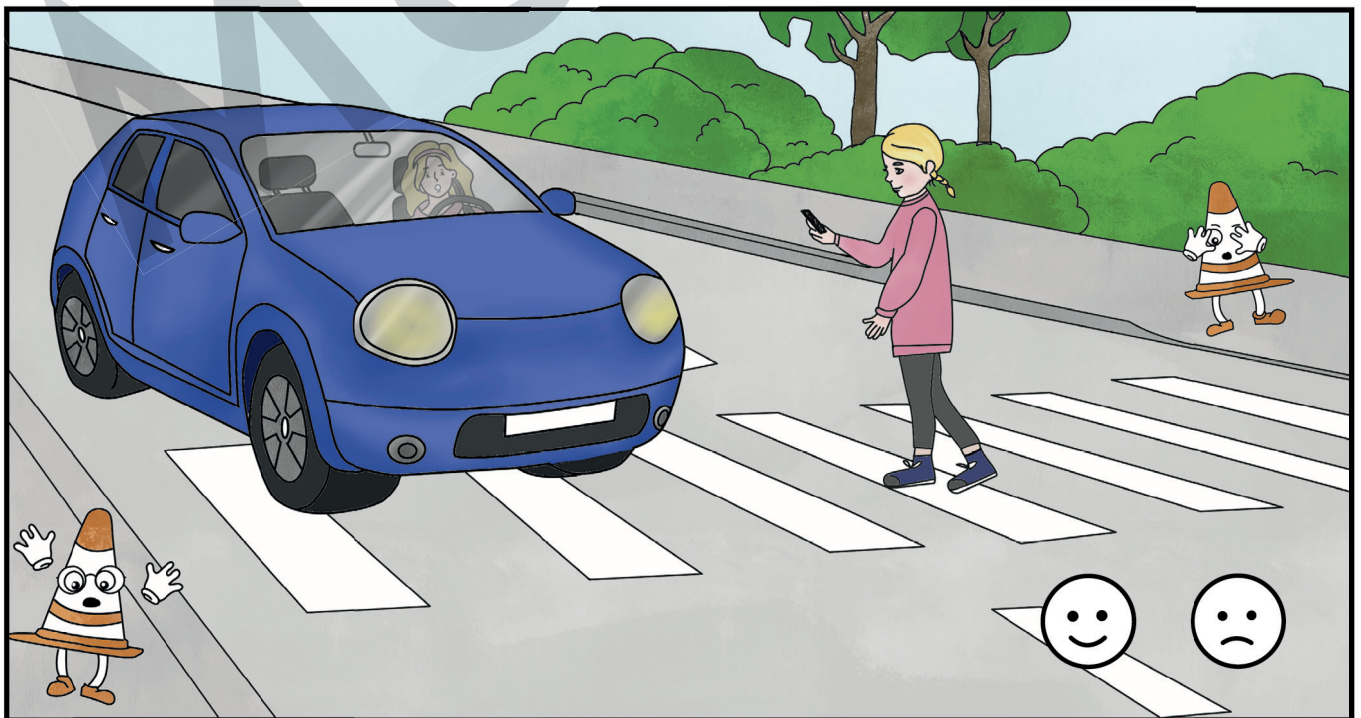
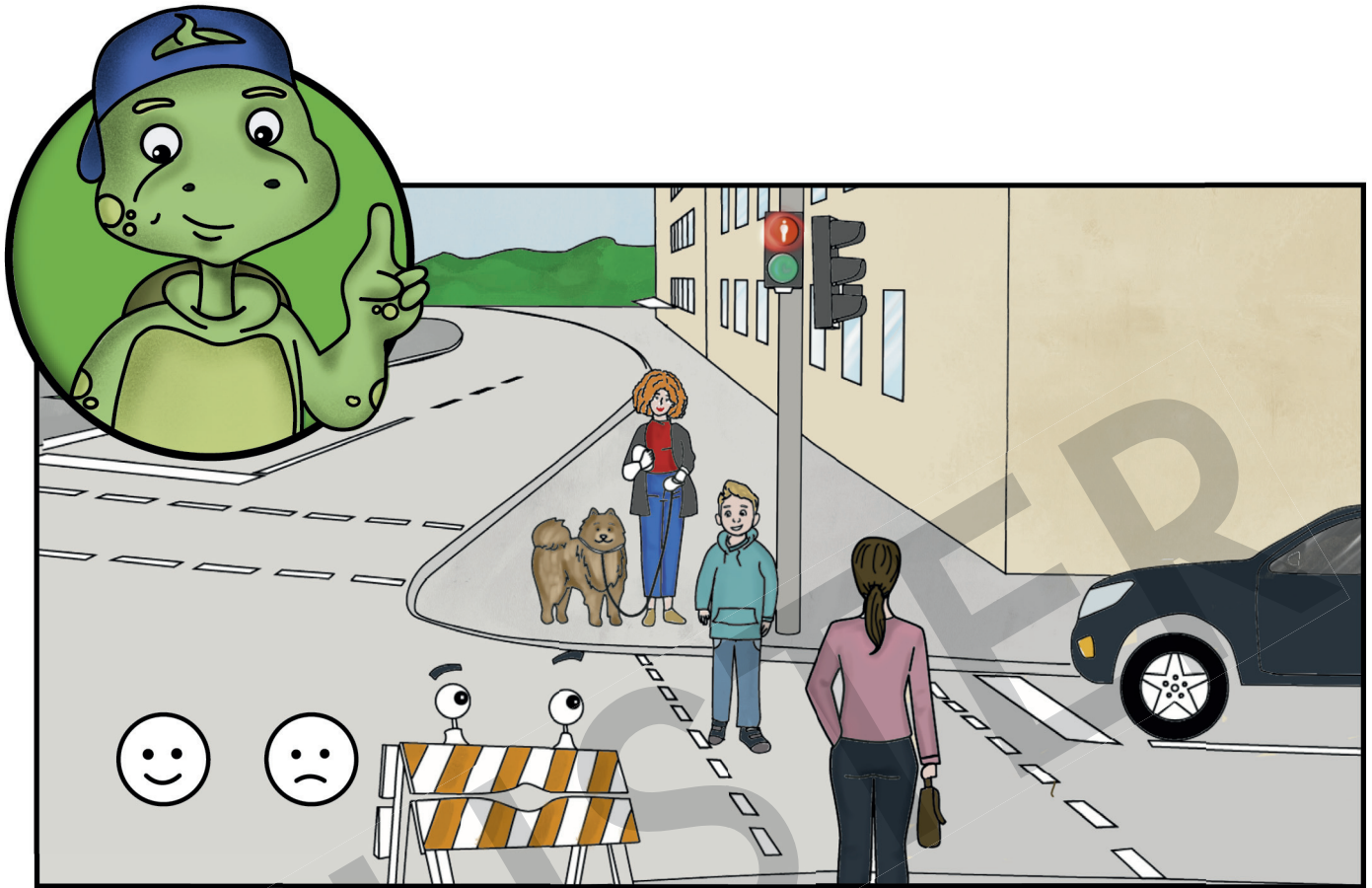


LKW





Auf welchen Bildern verhalten sich Kim & Luis richtig? Male Pitsch in Grün für richtiges Verhalten und Patsch in Rot für falsches Verhalten an.



DER SCHULWEG



Kim & Luis sind beste Freunde. Gemeinsam haben die beiden schon tolle Abenteuer erlebt. Heute ist ein besonderer Tag. Zum ERSTEN Mal allein zur Schule.

Kim ist früh aufgestanden und etwas aufgeregt. Schnell wird gefrühstückt und die Zähne geputzt. Kurz ein Abschied von Mama und schon steht sie vor ihrem Fahrrad. „Fahre vorsichtig, Kim“, ruft Mama, „und beachte die Verkehrsschilder und Ampeln!“

Für Kim ist das kein Problem. Bereits vor dem Schulbeginn sind ihre Eltern die ersten beiden Wochen mit ihr zusammen den Schulweg gefahren und haben geübt. Jetzt ist sie sich sicher, dass sie alles weiß und eigentlich sind es ja nur 10 Minuten bis zur Schule. Aber Wissen ist nicht immer ausreichend, Kim hört immer noch die Stimmen von ihren Eltern im Kopf: *„Du musst nicht nur auf dein eigenes Verhalten achten, auch andere Verkehrsteilnehmer können Fehler machen und deshalb musst du im*

Straßenverkehr immer aufmerksam sein.“ Kim schaut auf ihre Uhr und hofft, dass Luis pünktlich kommt. „Sieben Minuten hat er noch“, murmelt sie. Die beiden wollen gemeinsam zur Schule fahren und Kim freut sich auf ihren besten Freund.

Was hat sich eine halbe Stunde zuvor bei Luis getan?

Luis ist von hellwach noch ganz weit entfernt. Ganz, ganz weit. Eher ist es so ein dunkelmüde statt hellwach. Er streckt sich und gähnt erst einmal kräftig **uaaaarrrr**. Hört sich fast wie ein Löwe an. Auch wenn es ein müder Löwe ist und zum Schluss das Brüllen, das in ein Quieken übergeht *„Uaaaaarrrr-liiiiieeeeek!“*

„Oh“, kommt es aus seinem Mund, „heute das erste Mal allein zur Schule, nur Kim abholen und dann **zack** sind wir unterwegs, yeah!“. Fröhlich springt er aus dem Bett, greift den Fahrradhelm von seinem Schreibtisch und setzt ihn auf. Er stellt sich vor den Spiegel und sieht damit etwas seltsam aus: Fahrradhelm auf dem Kopf, darunter schauen seitlich zerzauste Haare hervor und...ein Schlafanzug. „Ok, so kann ich wohl nicht zur Schule fahren“, meint er.

Ein paar Minuten später ist Luis angezogen, hat mit seinen Eltern gefrühstückt und verabschiedet sich: „Tschüss Mama und Papa, bis heute Nachmittag. Ich düse zu Kim und wir fahren gemeinsam zur Schule!“

LASSE DIR MIT DER APP
DIE GESCHICHTE VORLESEN!



Allgemeine Gestaltungsideen

- Liedtext szenisch darstellen
- Im Refrain Schilder mit den Wörtern WO, WER, WAS basteln und begleitend zum Gesang hochhalten
(evtl. auf für die Ziffern 1, 1, 2)
- Im Refrain die Ziffer 1, 1, 2 mit den Fingern zeigen
 - 1 - rechter Zeigefinger hochstrecken und die 1 zeigen
 - 1 - linker Zeigefinger hochstrecken und die 1 zeigen
 - 2 - rechte Hand umdrehen und mit dem Zeigefinger und Mittelfinger die 2 zeigen
- Begleitung des Liedes mit Bodypercussions
(siehe oben)



DAS NOTENBLATT FINDEST DU AUF UNSERER WEBSEITE

WENN DU EINEN BRAND ODER EINEN UNFALL BEOBACHTEST, KANNST DU ZWEI DINGE MACHEN:

Du wählst den Notruf mit der Nummer **112** für die **Feuerwehr** und den **Rettungsdienst** oder die **110** für die **Polizei**.

LEGE NIEMALS BEI EINEM GESPRÄCH AUF!



Grundsätzlich gilt: Lege NIEMALS auf, auch, wenn du dich in einer Warteschleife befindest. Dein Ansprechpartner in der Leitstelle führt dich durch das Gespräch. Wie kannst du dir die Nummer des Notrufs am besten merken?

Beispiel 1:



Beispiel 2:

